

ES018-AST-37-1
RÍA DE AVILÉS \ ARROYO DE LA VILLA \ ARROYO DE MOLEDA

Puntos de especial importancia

- Captación para consumo humano
- EDAR
- IPPC
- Patrimonio Cultural
- Afección labores Protección Civil
- Uso recreativo

Áreas de importancia ambiental

- Masa de agua de la DMA
- Zona de protección.- LIC
- Zona de protección.-ZEPA

ARPSI

Zona Inundable

T = 100 años



ES018-AST-37-1
RÍA DE AVILÉS \ ARROYO DE LA VILLA \ ARROYO DE MOLEDA

Puntos de especial importancia

- Captación para consumo humano
- EDAR
- IPPC
- Patrimonio Cultural
- Afección labores Protección Civil
- Uso recreativo

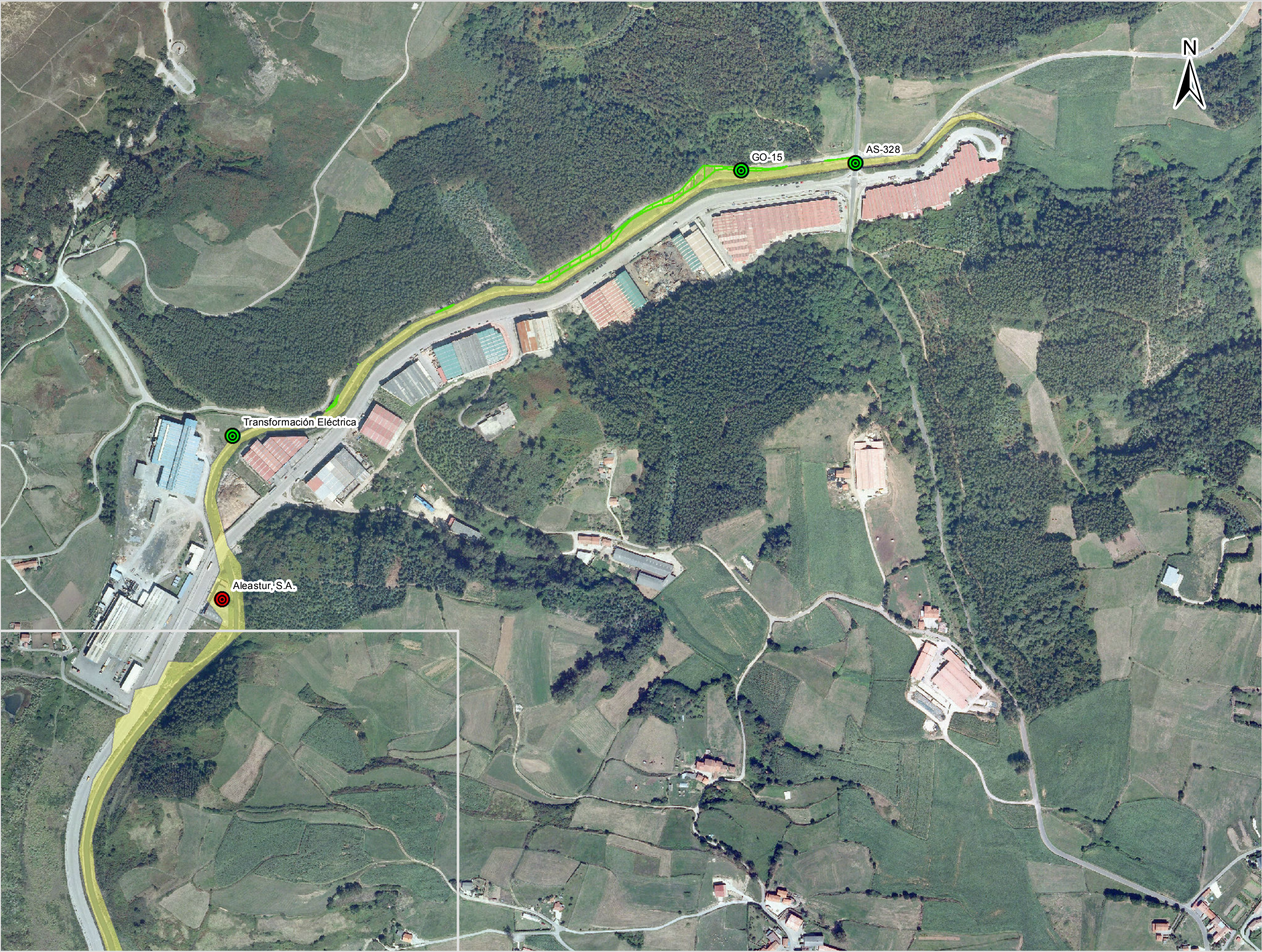
Áreas de importancia ambiental

- Masa de agua de la DMA
- Zona de protección.- LIC
- Zona de protección.-ZEPa

■ ■ ARPSI

Zona Inundable

T = 100 años



ES018-AST-37-1
RÍA DE AVILES \ARROYO DE LA VILLA \ARROYO DE MOLEDA

Puntos de especial importancia

- Captación para consumo humano
- EDAR
- IPPC
- Patrimonio Cultural
- Afección labores Protección Civil
- Uso recreativo

Áreas de importancia ambiental

- Masa de agua de la DMA
- Zona de protección.- LIC
- Zona de protección.-ZEPA

ARPSI

Zona Inundable
 T = 100 años



ES018-AST-37-1
RÍA DE AVILÉS \ ARROYO DE LA VILLA \ ARROYO DE MOLEDA

Puntos de especial importancia

- Captación para consumo humano
- EDAR
- IPPC
- Patrimonio Cultural
- Afección labores Protección Civil
- Uso recreativo

Áreas de importancia ambiental

- Masa de agua de la DMA
- Zona de protección.- LIC
- Zona de protección.-ZEPA

ARPSI

Zona Inundable

T = 100 años



ES018-AST-37-1
RÍA DE AVILÉS \ ARROYO DE LA VILLA \ ARROYO DE MOLEDA

Puntos de especial importancia

- Captación para consumo humano
- EDAR
- IPPC
- Patrimonio Cultural
- Afección labores Protección Civil
- Uso recreativo

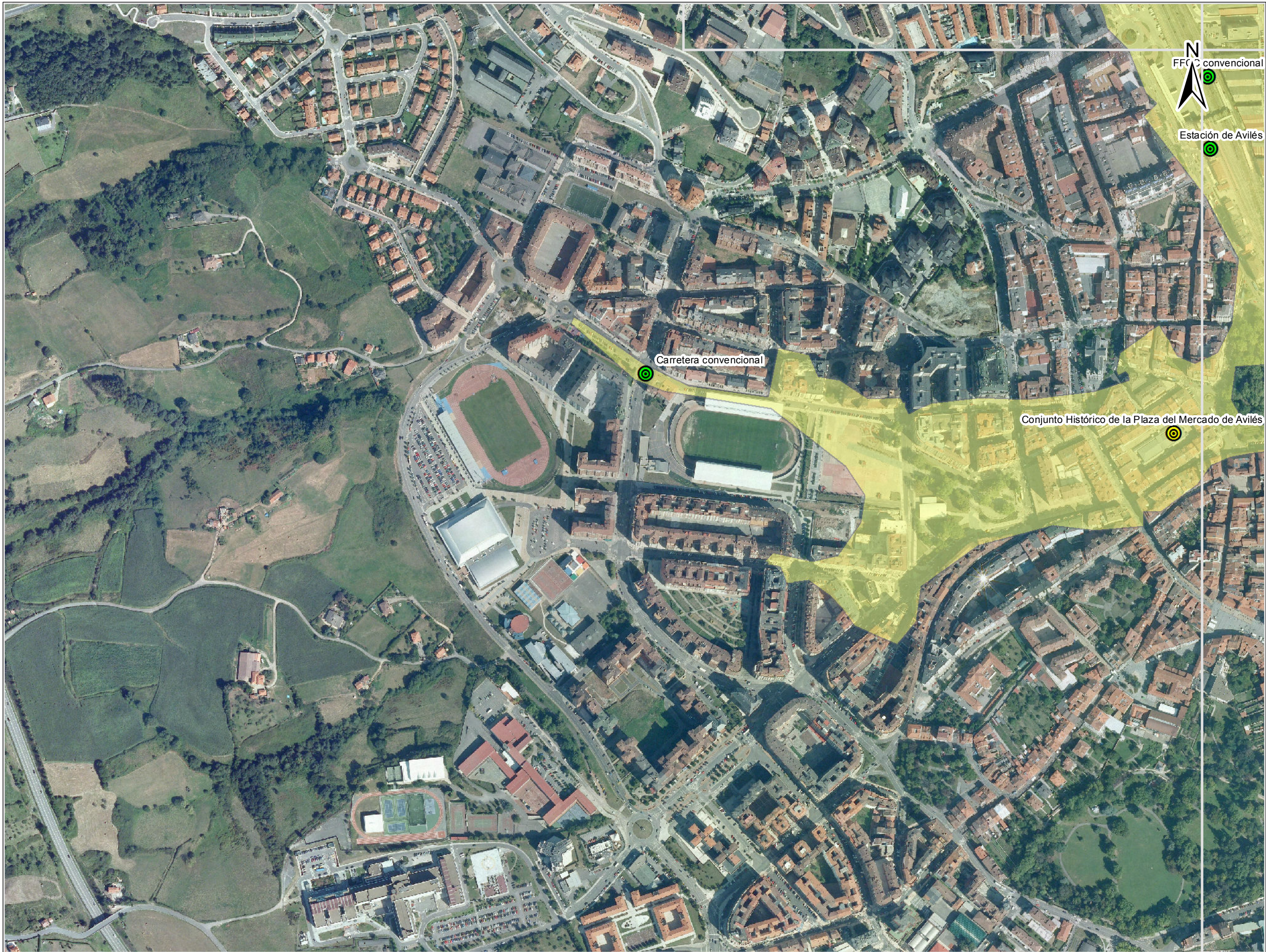
Áreas de importancia ambiental

- Masa de agua de la DMA
- Zona de protección.- LIC
- Zona de protección.-ZEPA

■ ■ ARPSI

Zona Inundable

T = 100 años



ES018-AST-37-1
RÍA DE AVILÉS \ ARROYO DE LA VILLA \ ARROYO DE MOLEDA

Puntos de especial importancia

- Captación para consumo humano
- EDAR
- IPPC
- Patrimonio Cultural
- Afección labores Protección Civil
- Uso recreativo

Áreas de importancia ambiental

- Masa de agua de la DMA
- Zona de protección.- LIC
- Zona de protección.-ZEPA

■ ■ ARPSI

Zona Inundable

T = 100 años



ES018-AST-37-1
RÍA DE AVILÉS \ ARROYO DE
LA VILLA \ ARROYO DE
MOLEDA

- Puntos de especial importancia**
- Captación para consumo humano
 - EDAR
 - IPPC
 - Patrimonio Cultural
 - Afección labores Protección Civil
 - Uso recreativo

- Áreas de importancia ambiental**
- Masa de agua de la DMA
 - Zona de protección.- LIC
 - Zona de protección.-ZEPA

- ARPSI
- Zona Inundable**
- T = 100 años

